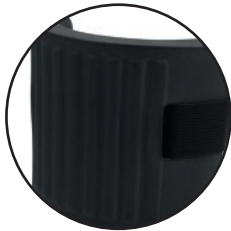


FLEXIBLE

Clave: HG3005



- Unitalla
- Fabricadas en goma tipo EVA
- Diseño ergonómico y composición ligera



- Banda elástica de 37mm de ancho con velcro



- Totalmente flexibles



DESLIZABLE

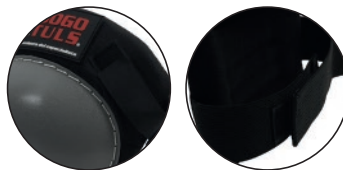
Clave: HG3006



- Unitalla
- Fabricadas de goma tipo EVA con forro 100% Poliéster
- Cápsula rígida de Polietileno deslizable en superficies lisas
- No marca, ni daña los pisos



- Ajuste rápido y fácil con sus 2 bandas elásticas de 37mm de ancho con velcro



- Diseño ergonómico y flexible al interior para mayor comodidad en movimientos



ANTIDERRAPANTE

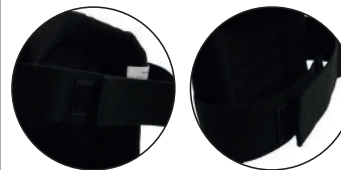
Clave: HG3007



- Unitalla
- Fabricadas de goma tipo EVA con forro 100% Poliéster
- Cápsula semi-rígida antiderrapante de PVC que evita deslizamientos y ofrece estabilidad en el trabajo ya que se adhiere a la superficie
- No marca, ni daña los pisos



- Ajuste rápido y fácil con sus 2 bandas elásticas de 37mm de ancho con velcro



- Diseño ergonómico y flexible para mayor comodidad



ANTIDERRAPANTE CON GEL

Clave: HG3008



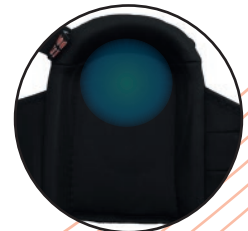
- Unitalla
- Fabricadas de goma tipo EVA con almohadilla de gel y forro 100% Poliéster
- Cápsula de PVC de alta resistencia con efecto antiderrapante, su diseño ofrece mayor estabilidad.



- Doble banda de ajuste: 1 banda elástica ajustable con broche y 1 banda elástica ancha con velcro



- El gel interior absorbe impactos y ofrece confort y descanso en largos periodos de trabajo



La rodillera a elegir dependerá de la tarea a realizar y si esta requiere estabilidad en largos periodos de trabajo, mantenerse con cero movimiento o deslizarse sobre la superficie.

Ideales para trabajos en posiciones y superficies incómodas, se pueden usar para instalación de pisos, duelas y azulejos, en el taller automotriz, rescates, trabajos de limpieza, jardinería, deportes y cualquier otra actividad donde las rodillas requieran estar protegidas y contar con alto grado de confort.



Garantía.

Este producto está garantizado contra defectos de fabricación y origen por un periodo de 1 año a partir de la fecha de adquisición por el usuario final. Esta garantía es válida siempre y cuando el producto sea usado en condiciones normales y para lo que fue diseñado, NO CUBRE desgaste natural por uso, variaciones de voltaje, exceso de capacidades, omisión de instrucciones de uso y/o modificaciones de cualquier tipo. Para ser válida la garantía es necesario que presente el producto y su comprobante de compra (Factura o ticket impreso) donde fue adquirido el producto o directamente a Herramientas Importadas Monterrey SA de CV. El producto será enviado al Centro de Servicio y sometido a valoración, el envío hasta el Centro de Servicio deberá ser cubierto por el usuario. Una vez que el producto sea reparado o se apruebe la reposición, este será enviado al domicilio que nos indique y el costo del envío será cubierto por Herramientas Importadas Monterrey. Centro de Atención Tel. (81) 8374-8812. Más información y detalles en la página www.dogotuls.com en el apartado de garantía.