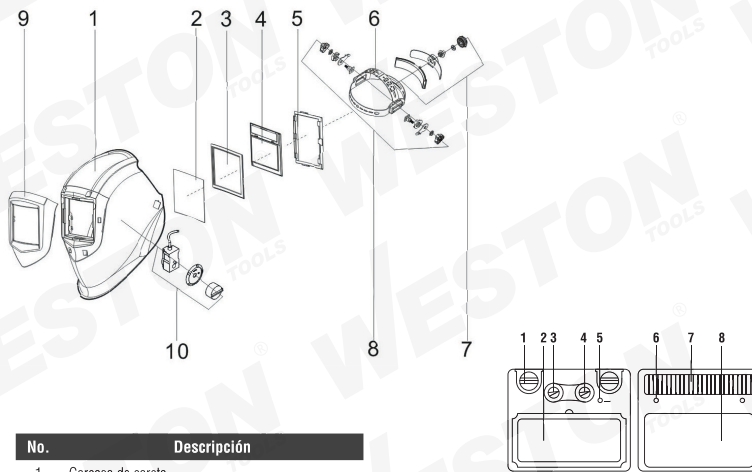
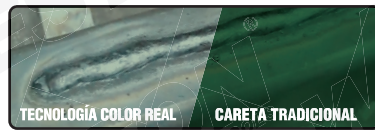


## CARETA PARA SOLDAR TECNOLOGÍA COLOR REAL

### ST-6-500-451

- Tecnología color real (Permite obtener una visión de mayor claridad y de color real)
- Fotosensible con doble sensor
- Celda solar
- Diseño comfortable
- Máxima resistencia al calor
- Protección contra rayos Ultra Violeta e infrarrojos
- Oscurecimiento automático con sombra ajustable
- País de origen China



EMPAQUE

No.	Descripción
1	Carcasa de careta
2	Cubierta de lente frontal
3	Marco de goma para panel
4	ADF - filtro de oscurecimiento automático
5	Marco de goma para panel
6	Módulo de ajuste de altura del arnés
7	Perilla de ajuste de diámetro de arnés
8	Perillas de ajuste de distancia y ángulo
9	Tapa a presión
10	Perilla de ajuste de número de sombra

No.	Descripción
1	Baterías de litio
2	LCD
3	Perilla de ajuste de tiempo de retardo
4	Perilla de ajuste de tiempo de sensibilidad
5	Indicador de baja batería
6	Sensor de arco
7	Panel solar
8	Filtro UV/IR

### ESPECIFICACIONES TÉCNICAS

Clase óptica	1/1/1/2
Área de visión	92 mm x 42 mm
Tamaño de panel	110 mm x 90 mm x 9 mm
Sensor de arco	2
Protección UV/IR	DIN 16
Estado claro	DIN 4
Estado oscuro	9 - 13, sombra variable
Control de tono de sombra	Externo, variable
Encendido/Apagado	Totalmente automático
Control de sensibilidad	Bajo - Alto, con perilla de giro infinito
Tiempo de cambio de claro a oscuro	1/25 000 segundos
Tiempo de cambio de oscuro a claro	0,1 ~ 1,0 segundos, con perilla de giro infinito
Fuente de poder	Celda solar. 2 baterías reemplazables de litio CR2032
Amperaje bajo TIG	≥ 5 A (cc), ≥ 5 A (ca)
Función de pulido, corte (grind)	Sí
Alarma de batería baja	Sí
Auto-chequeo del filtro de oscurecimiento automático (ADF)	NO
Temperatura de funcionamiento	-5 °C ~ 55 °C
Temperatura de almacenamiento	-20 °C ~ 70 °C



Proceso de Soldadura	Corriente de Arco (Amperes)																						
	3	5	6	10	15	30	40	60	70	100	125	150	175	200	225	250	300	350	400	450	500	600	
MMA						8	9	10	11	12	13	14											
MAG							8	9	10	11	12	13	14										
TIG								8	9	10	11	12	13	14									
MIG (PESADO)									9	10	11	12	13	14									
MIG (LIGERO)										10	11	12	13	14									
PAC											9	10	11	12	13								
PAW												4	5	6	7	8	9	10	11	12			

Nota: MMA - (MMA) - SOLDADURA POR ARCO ELECTRODOS REVISTIDOS  
 MAG - SOLDADURA DE ARCO METÁLICO  
 TIG - SOLDADURA POR ARCO DE TUNGSTENO CON GAS  
 MIG - (PESADO) - SOLDADURA CON GAS INERTE DE METAL - METALES PESADOS  
 MIG - (LIGERO) - SOLDADURA CON GAS INERTE DE METAL - ALEACIONES LIGERAS  
 PAC - CORTE POR ARCO DE PLASMA  
 PAW - SOLDADURA POR ARCO DE PLASMA